

JOURNÉES

EUROPÉENNES

PATRIMOINE
VIVANT

PATRIMOINE
DU SPORT

DU

PATRIMOINE

40 ANS

16—17.09 2023

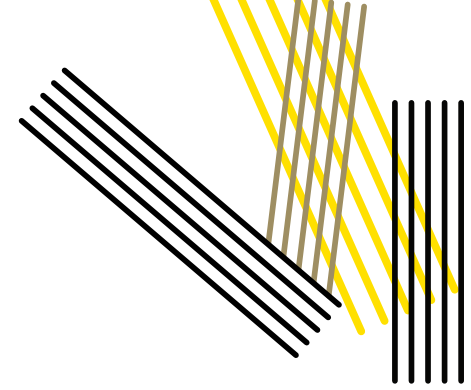
ENVIE DE
SORTIR ?
ENTREZ.

LE 5^e
LIEU

SORTIES CULTURELLES - BILLETTERIE
DÉCOUVERTES PATRIMOINE - EXPOSITIONS

5 PLACE DU CHÂTEAU • STRASBOURG
ENTREZ AUSSI PAR 5LIEU.STRASBOURG.EU

ÉDITO



Événement incontournable de la rentrée, les Journées européennes du patrimoine et du patrimoine vous proposent de découvrir ou de redécouvrir des lieux exceptionnels, des monuments emblématiques comme des sites du quotidien. Lors d'un week-end, tous et toutes sont convié-es à la fête du patrimoine : porter un regard neuf sur notre environnement, pénétrer les secrets d'édifices ouverts exceptionnellement, arpenter nos territoires.

La 40^{ème} édition met à l'honneur le « patrimoine vivant » et le « patrimoine sportif ». Des thèmes qui s'inscrivent dans une double actualité : d'une part, le 20^{ème} anniversaire de la convention UNESCO pour la sauvegarde du patrimoine culturel immatériel et, d'autre part, l'Olympiade culturelle qui accompagne les Jeux Olympiques et Paralympiques de Paris 2024.

Au fil des générations, le patrimoine se transmet à travers des usages, des savoir-faire et des traditions orales. Gestes, coutumes, expériences sont autant d'expressions vivantes qui renforcent les liens entre passé et futur. Ces manifestations contribuent également à la conservation et à la restauration du bâti. Par des actions de sauvegarde et de transmission, pratiques et édifices traversent le temps et éprouvent la durabilité.

Le sport associe patrimoine immatériel, avec des pratiques qui se perpétuent et se renouvellent, et patrimoine bâti, dans des espaces qui accueillent ces activités. À l'occasion de l'Olympiade culturelle, le dialogue entre art et sport se développe grâce à des artistes, institutions culturelles et acteur-ices du monde sportif qui s'unissent pour offrir une programmation inédite. Les pratiques sportives, individuelles ou collectives, véhiculent des valeurs d'entraide, de dépassement de soi et d'inclusion. Ces valeurs s'incarnent dans la pierre et se lisent à travers le patrimoine du sport aux architectures remarquables, dédiées aux grands événements comme aux entraînements réguliers.

Loin d'être figé, le patrimoine témoigne de la diversité culturelle. Ainsi, concerts, expositions, déambulations reflèteront la vitalité de la création artistique. À l'aune de ces questions d'actualité sur le patrimoine, matériel et immatériel, l'occasion est donnée de (re)visiter monuments, musées, ensembles urbains, jardins, à pied, à vélo, en trottinette ou en tram !

Tous et toutes, profitez des nombreuses animations offertes dans les communes de l'Eurométropole de Strasbourg et vivez de très belles Journées européennes du patrimoine 2023 !

Pia IMBS
Présidente de l'Eurométropole
de Strasbourg

Jeanne BARSEGHIAN
Maire de Strasbourg
Présidente déléguée
de l'Eurométropole de
Strasbourg

Danielle DAMBACH
Présidente déléguée
de l'Eurométropole de Strasbourg

SOMMAIRE

EUROMÉTROPOLE

Bischheim	6
Entzheim	6
Eschau	6
Geispolsheim	6
Illkirch-Graffenstaden	7
Kolbsheim	7
Lingolsheim	7
Mundolsheim	7
Oberhausbergen	7
Osthoffen	8
Reichstett	8
Schiltigheim	8 › 9

STRASBOURG

Cathédrale	10 › 14
Kléber - Broglie	15 › 16
Petite France	17
Gare - Tribunal	18 › 19
Plans	20 › 24
Neustadt	25 › 27
Université	28 › 29
Krutenau - Finkwiller	30 › 31
Koenigshoffen - Montagne Verte - Elsau	32
Cronenbourg - Hautepierre	33
Quartier européen - Orangerie - Robertsau	34
Neudorf - Port du Rhin	35 › 36
Neuhof - Meinau	37

EUROMÉTROPOLE

BISCHHEIM

A ASSOCIATION ARTISTIQUE DES CHEMINOTS D'ALSACE

📍 1 rue des Magasins

Découverte des activités réalisées par l'association cette année

SA. 10h - 23h45 | DI. 10h - 18h
Sur inscription : aaca@live.fr

ENTZHEIM

B1 HANGAR COSTES ET BELLONTE

📍 Aéroport de Strasbourg
Route de Strasbourg
<http://www.aileshistoriquesdurhin.fr>

Visite guidée « Le patrimoine aéronautique de la Plaine du Rhin » (FR-DE)

DI. 10h - 18h

B2 LA COUR SAINT-DENIS

📍 2 rue Saint-Denis
<http://www.entzheim.fr/>

Visite libre de la plus ancienne maison restaurée du village, exposition sur la cour Saint-Denis et l'histoire d'Entzheim

SA. 10h - 17h

ESCHAU

C1 ABBATIALE SAINT-TROPHIME

📍 Rue de la 1ère Division Blindée
<http://jardinmonastique-eschau.alsace>

Visite guidée de la plus ancienne église romane d'Alsace

SA. 14h30 - 15h30 | DI. 14h30 - 15h30

C2 COUR DU CHARBONNIER

📍 2 Rue du 27 Novembre

Visite libre de la grange : découverte d'une impressionnante collection d'objets retraçant les métiers d'autrefois

DI. 09h - 17h

C3 JARDIN MONASTIQUE

📍 24 Rue de la 1ère Division Blindée
<http://jardinmonastique-eschau.alsace/indexpost.html>

Visite guidée du jardin monastique

SA. 16h - 17h | DI. 16h - 17h
RDV à 16h à l'entrée du jardin situé en face de l'abbatiale.

C4 MUSÉE DE LA TUILE

📍 20 rue Traversière

Visite libre de la collection de tuiles

DI. 09h - 17h

GEISPOLSHEIM

D COMMUNE DE GEISPOLSHEIM

📍 www.geispolsheim.fr

Découverte de Geispolsheim d'autrefois et aujourd'hui

DI. 10h - 17h

ILLKIRCH-GRAFFENSTADEN

E ATELIERS DE CONSTRUCTION DE DÉCORS DU TNS

📍 8 rue de l'Industrie
<http://www.tns.fr>

Visites guidées des ateliers de construction de décors du Théâtre National de Strasbourg

SA. 11h - 12h30 / 15h - 16h30 / 17h - 18h30
Programme complet sur tns.fr.
Sur inscription : 03 88 24 88 00

KOLBSHEIM

F JARDINS ET PARC DU CHÂTEAU DE KOLBSHEIM

📍 21 rue de la Division Leclerc

Visite libre du parc et des jardins

SA. 09h - 19h | DI. 09h - 19h
Tarif : 5€, gratuit pour les enfants accompagnés.
06 20 71 53 73

LINGOLSHEIM

G PISCINE LINGOLSHEIM

📍 15 rue de Normandie
https://www.strasbourg.eu/lieu/-/entity/sig/406_SPO_7/piscine-de-lingolsheim

Visite guidée d'une piscine tournesol labellisée Architecture Contemporaine Remarquable

SA. 14h30 - 15h30 / 15h30 - 16h30
Avec Philippe Dahan de l'agence Urbane Kultur, architecte.
Sur inscription : 03 68 98 52 06

MUNDOLSHEIM

H FORT DUCROT

📍 Rue du Fort Ducrot
<https://www.fortpodbielski-ducrot-mundolsheim.fr/>

Visite guidée du fort chargé d'histoire

DI. 13h - 17h
Tarif libre

OBERHAUSBERGEN

I1 OBERARTPARK

📍 9 rue du Parc
<https://www.facebook.com/Oberartpark>

Visite guidée de sculptures

VE. 12h30 - 13h30

I2 FORT FRÈRE - FORT GROSSHERZOG VON BADEN

📍 Chemin des Coteaux
<http://www.fort-frere.eu>

Visite guidée du Fort Frère

SA. 14h - 16h | DI. 14h - 16h
Tarif : adultes 5€, de 12 à 18 ans 2€ et gratuit pour les moins de 12 ans. Uniquement en visite guidée, dernier départ à 16h.

I3 CENTRE CULTUREL ET SOCIAL LE PRÉO

📍 5 rue du Général de Gaulle
<http://www.le-preo.fr>

Visite guidée du centre historique

SA. 09h30 - 11h30

Visite guidée à vélo du ban communal

DI. 09h30 - 12h
Prévoir un vélo.

OSTHOFFEN

J CHÂTEAU D'OSTHOFFEN

📍 1 rue du Château
<http://www.chateau-dosthoffen.com>

Visite libre du parc

DI. 14h30 - 18h

Visite extérieure commentée d'un château fort du XII^e siècle

DI. 14h - 18h
Entrée par le portail à l'entrée du village.

REICHSTETT

K FORT RAPP-MOLTKE

📍 Fort Rapp-Moltke
<http://fort-rapp-moltke.fr>

Le Fort Rapp-Moltke vous ouvre ses portes

DI. 10h - 17h
Plus de renseignements sur les horaires et le détail des visites : fort-rapp-moltke@gmx.fr

Concert de musique classique avec le « KAMMERENSEMBLE » Kehl-Strasbourg

SA. 20h30 - 23h
Prix du billet : 25 €
Sur inscription : fort-rapp-moltke@gmx.fr

SCHILTIGHEIM

L1 CIMETIÈRE SAINTE-HÉLÈNE

📍 40 Route de Brumath

Visite guidée « Un cimetière riche d'éléments artistiques et historiques uniques »

SA. 10h - 11h
RDV à l'entrée principale
Sur inscription : tourisme.patrimoine@ville-schiltigheim.fr

L2 STATION DE TRAM « RIVES DE L'AAR »

📍 Rue du Wacken

Visite guidée « la Ceinture verte » racontée par les sols

DI. 09h - 11h45
Sur inscription : contact.solenville@gmail.com

L3 VILLA GRÜBER - VILLA DES PROJETS

📍 9 route de Bischwiller

Visites guidées de la villa, témoin de l'industrie brassicole schilikoise

SA. 14h - 15h | DI. 10h - 11h
Sur inscription : tourisme.patrimoine@ville-schiltigheim.fr

L4 VILLA SCHEYDER

📍 55 route du Général de Gaulle

Visite libre de la villa pittoresque

SA. 14h - 18h | DI. 14h - 17h

L5 HÔTEL DE VILLE

📍 110 route de Bischwiller

Visite guidée « À la découverte d'un bâtiment fonctionnaliste »

SA. 10h - 11h
RDV à l'accueil du bâtiment.
Sur inscription : tourisme.patrimoine@ville-schiltigheim.fr

Visite guidée « Henri Risch et ses réalisations bâties schilikoises »

SA. 15h - 16h15
RDV devant l'Hôtel de Ville.
Sur inscription : tourisme.patrimoine@ville-schiltigheim.fr

L6 CHAPELLE SAINT-CHARLES-BORROMÉE

📍 31 rue Saint-Charles

Visite guidée du village Saint-Charles

SA. 10h30 - 11h45
Sur inscription : tourisme.patrimoine@ville-schiltigheim.fr

L7 SCHILTIGHEIM CULTURE

📍 15a rue Principale

Visite guidée « À la découverte du patrimoine schilikois via 4 maisons en colombage du XVII^e siècle »

DI. 11h - 12h30
Sur inscription : tourisme.patrimoine@ville-schiltigheim.fr

L8 ÉGLISE PROTESTANTE

📍 24 rue Principale
<https://ppschiltigheim.net>

Visite libre de l'église

DI. 14h30 - 18h

Exposition consacrée à Martin Bucer, réformateur strasbourgeois

SA. 10h - 12h | DI. 14h30 - 18h

Visite guidée de l'exposition consacrée à Martin Bucer, réformateur strasbourgeois

SA. 10h - 12h

L9 FERME LINCK

📍 22 rue d'Adelshoffen

Visite libre de l'espace muséal de la Ferme Linck : un regard sur le patrimoine schilikois

SA. 14h - 18h | DI. 14h - 18h

L10 DINGHOF

📍 37 rue d'Adelshoffen

Promenade commentée autour du site du Dinghof d'Adelshoffen du XIV^e au XVIII^e siècles

SA. 15h - 16h30
Sur inscription : tourisme.patrimoine@ville-schiltigheim.fr

L11 INTERGRAPHIC

📍 9 rue du Château d'Angleterre

Bon à tirer : découverte de machines d'imprimerie anciennes, démonstrations et ateliers

DI. 14h - 15h / 15h - 16h / 16h - 17h / 17h - 18h
Entrée libre pour les ateliers, visites sur inscription. À partir de 7 ans.
Sur inscription : <https://www.eventbrite.fr/e/billets-europeennes-du-patrimoine-bon-a-tirer-668653981057?aff=oddttdtcreator>

L12 CENTRE NAUTIQUE DE SCHILTIGHEIM

📍 9 rue de Turenne
https://www.strasbourg.eu/lieu/-/entity/sig/401_SPO_2/centre-nautique-de-schiltigheim

Visite guidée des installations techniques du centre nautique

DI. 10h - 11h / 11h-12h
Sur inscription : 03 68 98 52 04

STRASBOURG

1 PLACE DU CHÂTEAU

📍 Place du Château

Stand d'information des Journées Européennes du Patrimoine 🇪🇺

SA. 10h - 18h | DI. 10h - 18h

→ **Jeu de piste en famille : Au pas de course !**

SA. 10h - 18h | DI. 10h - 18h

RDV au stand d'information place du Château.
À partir de 7 ans.

→ **Improvisations surprises et historiques !** 🇪🇺

SA. 14h - 18h | DI. 14h - 18h

Avec la Compagnie BANANA IMPRO.
À partir de 4 ans.

→ **Parcours place du Château avec l'application TAVU** 🇪🇺

SA. 10h - 18h | DI. 10h - 18h

RDV au stand d'information. Application à télécharger sur les stores.
À partir de 15 ans.

→ **Visite guidée « Place du Château »**

SA. 13h30 - 14h30

RDV devant le totem près du stand.
Sur inscription : <https://placechateaujep23.eventbrite.fr>

→ **Visite guidée « Grande-Île »**

DI. 17h30 - 18h30

RDV devant le totem près du stand.
Sur inscription : <https://grandeilejep23.eventbrite.fr>

→ **Visite guidée « Grande-Île et Neustadt »**

SA. 11h30 - 13h

RDV devant le totem près du stand.
Sur inscription : <https://gineustadt23.eventbrite.fr>

→ **Visite guidée « Les Femmes au cœur de Strasbourg »**

SA. 09h - 10h30

RDV devant le totem près du stand.
Sur inscription : <https://jep23femmes.eventbrite.fr>

→ **Ascension de la plateforme de la cathédrale**

SA. 09h30 - 13h / 13h30 - 19h30 | DI. 09h30 - 13h / 13h30 - 19h30

La montée est réservée aux personnes en bonne condition physique. Les mineurs doivent être accompagnés d'un responsable majeur. Un filtrage est effectué à l'entrée pour des questions de sécurité.

L'entrée de la loge-caisse est située au sud de la cathédrale. L'accès à la montée peut être temporairement fermé en raison d'une trop forte affluence (limite de 100 personnes sur l'ensemble du circuit), d'aléas météorologiques, etc. Pour plus d'informations, veuillez consulter le site internet : <https://www.oeuvre-notre-dame.org/>

→ **Visite guidée « L'histoire des restaurants strasbourgeois »**

DI. 11h - 12h30

Tarif : 2€, gratuit pour les moins de 16 ans.
RDV devant le musée de l'Œuvre Notre-Dame.
Sur inscription : universitepopulaire.krutenau@laposte.net

→ **Visite guidée au crépuscule « Le patrimoine strasbourgeois »**

VE. 21h - 22h30

Tarif : 2€, gratuit pour les moins de 16 ans.
RDV devant le musée de l'Œuvre Notre-Dame.
Sur inscription : universitepopulaire.krutenau@laposte.net

→ **Visite guidée « Le patrimoine insolite strasbourgeois »**

SA. 10h - 11h30

Tarif : 2€, gratuit pour les moins de 16 ans.
RDV devant le musée de l'Œuvre Notre-Dame.
Sur inscription : universitepopulaire.krutenau@laposte.net

2 LE 5^E LIEU – CULTURE, ARCHITECTURE, PATRIMOINE

📍 5 place du Château

<http://5elieu.strasbourg.eu>

→ **Exposition « Un Voyage à Strasbourg » (FR-DE-EN)** 🇪🇺 🇫🇷 🇩🇪 🇬🇧

SA. 11h - 18h | DI. 11h - 18h

→ **Jeu « Les Petits Explorateurs du 5^e Lieu »** 🇪🇺

SA. 11h - 18h | DI. 11h - 18h

RDV à l'accueil du 5^e Lieu.
Pour les enfants de 6 à 11 ans.

→ **Exposition « Des cartes, des femmes. Garance Coquart-Pocztar et Nadia Diz Grana »** 🇪🇺

SA. 11h - 18h | DI. 11h - 18h

1^{er} étage, salle d'exposition temporaire.

→ **Jeu d'observation autour de l'exposition « Des cartes, des femmes. Garance Coquart-Pocztar et Nadia Diz Grana »** 🇪🇺

SA. 11h30 - 12h30 | DI. 11h30 - 12h30

Entrée libre dans la limite des places disponibles.

1^{er} étage, salle d'exposition temporaire.
À partir de 14 ans.

→ **Visite guidée « Patrimoine mondial de l'UNESCO » dans l'exposition « Un voyage à Strasbourg »** 🇪🇺

SA. 11h30 - 12h30 | DI. 12h30 - 13h30

RDV dans la cour du 5^e Lieu.

À partir de 15 ans.

Sur inscription :

<https://unescojep23.eventbrite.fr>

→ **Atelier Cabanes** 🇪🇺

SA. 11h30 - 17h

Avec HERUDITATEM.

Atelier en continu. RDV dans la salle d'ateliers et de rencontres au 1^{er} étage du 5^e Lieu.

Pour les enfants de 6 à 12 ans.

→ **Atelier Lego at home** 🇪🇺

DI. 14h - 16h

Atelier en continu. RDV dans la salle d'ateliers et de rencontres au 1^{er} étage du 5^e Lieu.

À partir de 7 ans.

→ **Atelier Archi-yogi-yoga**

DI. 11h30 - 12h15 / 12h30 - 13h15 / 13h30 - 14h15

Avec Emmanuelle Cammisar.

10 places disponibles par séance. Venir en tenue confortable avec votre serviette personnelle. Tapis de yoga disponibles sur place.

RDV dans la salle d'ateliers et de rencontres au 1^{er} étage du 5^e Lieu.

À partir de 15 ans.

→ **Concert d'HANATSUmiroir « Itinéraire estimé, détours probables annoncés »** 🇪🇺

DI. 16h - 17h

RDV dans la cour du 5^e Lieu ou, en cas de conditions climatiques défavorables, en salle d'ateliers et de rencontres au 1^{er} étage.

3 PALAIS ROHAN

📍 2 place du Château
<http://www.musees.strasbourg.eu>

→ « Musées point de départ » : stand d'accueil, d'informations et de jeux 🗺️ 📖 📄

SA. 10h - 18h | DI. 10h - 18h

→ Lectures impromptues dans la cour 🗺️ 📖 📄 &

DI. 10h30 - 11h15

Dans le cadre des Bibliothèques idéales. Textes interprétés par l'équipe des Médiathèques et la Compagnie 12:21.

→ Ouverture de la glacière du palais Rohan 🗺️ 📖

SA. 10h - 18h | DI. 10h - 18h

4 MUSÉE DES BEAUX - ARTS - PALAIS ROHAN

📍 2 place du Château
<http://www.musees.strasbourg.eu>

→ Visite libre des collections du musée 🗺️ 📖

SA. 10h - 18h | DI. 10h - 18h

→ Visites commentées « Coups de projecteurs » 🗺️

SA. 14h30 - 14h50 / 15h30 - 15h50 / 16h30 - 16h50
DI. 14h30 - 14h50 / 15h30 - 15h50 / 16h30 - 16h50

5 MUSÉE DES ARTS DÉCORATIFS - PALAIS ROHAN

📍 2 place du Château
<http://www.musees.strasbourg.eu>

→ Visite libre d'un musée dédié aux arts décoratifs de 1681 jusqu'au milieu du XIX^e siècle 🗺️ 📖

SA. 10h - 18h | DI. 10h - 18h

→ Visites commentées « Coups de projecteurs » 🗺️

SA. 14h20 - 14h40 / 15h20 - 15h40 / 16h20 - 16h40 / 17h20 - 17h40 | DI. 14h20 - 14h40 / 15h20 - 15h40 / 16h20 - 16h40 / 17h20 - 17h40

→ Architecte en herbe : atelier famille 🗺️

DI. 14h30 - 16h30

→ « Objections » : visite libre du parcours dans les grands appartements à la rencontre d'œuvres d'étudiant-es de la HEAR 🗺️ 📖

SA. 10h - 18h | DI. 10h - 18h

6 MUSÉE ARCHÉOLOGIQUE - PALAIS ROHAN

📍 2 place du Château
<http://www.musees.strasbourg.eu>

→ Visite libre d'un musée d'archéologie 🗺️ 📖 📄 &

SA. 10h - 18h | DI. 10h - 18h

→ Visites commentées « Coups de projecteurs » 🗺️ 📖 📄 &

SA. 14h50 - 15h10 / 15h50 - 16h10 | DI. 14h50 - 15h10 / 15h50 - 16h10

→ Exposition « Un Dinghof à Schiltigheim » 🗺️ 📖 📄 &

SA. 10h - 18h | DI. 10h - 18h

→ Visite guidée de l'exposition « Un Dinghof à Schiltigheim » 🗺️ 📖 📄 &

SA. 11h - 12h

7 MUSÉE DE L'ŒUVRE NOTRE-DAME

📍 3 place du Château
<http://www.musees.strasbourg.eu>

→ Visite libre des collections d'un musée consacré à l'art du Rhin Supérieur et de Strasbourg 🗺️ 📖 📄 &

SA. 10h - 18h | DI. 10h - 18h

→ Visites commentées « Coups de projecteurs » au féminin 🗺️ 📖 📄 &

DI. 15h - 15h20 / 15h30 - 15h50 / 16h - 16h20

→ Ascension virtuelle de la flèche de la cathédrale 🗺️ &

SA. 10h - 12h / 14h - 18h

DI. 10h - 12h / 14h - 18h

Durée : 15 min.

À partir de 11 ans.

→ Visite commentée « Découvrir le dessin exceptionnel de la flèche de la cathédrale » 🗺️ &

SA. 16h - 17h30

→ Visite « Les coups de cœur des visiteur-ses » : choisissez les œuvres qui constitueront votre parcours dans le musée ! 🗺️ &

DI. 11h - 11h30

8 PLACE DE LA CATHÉDRALE

📍 Place de la Cathédrale
<http://www.strasbourg.eu/jep>

→ Visite guidée costumée « Strasbourg au Moyen Âge »

DI. 10h - 11h30

Tarif : 6 € pour tous, gratuit pour les moins de 6 ans.

RDV devant la cathédrale.

→ Visite guidée insolite « Strasbourg au cœur de la Renaissance rhénane »

SA. 14h30 - 16h

Tarif adulte : 9€, Tarif réduit (étudiant - 25 ans, demandeurs d'emploi, jeunes de 10 à 17 ans) : 5€, gratuit pour les moins de 9 ans.

RDV à l'angle de la rue des Hallebardes et de la place de la Cathédrale.

À partir de 8 ans.

Sur inscription : <https://epoktour.fr/visite/strasbourg-rennaissance>

9 MUSÉE HISTORIQUE DE LA VILLE DE STRASBOURG

📍 2 rue du Vieux Marché aux Poissons
<http://www.musees.strasbourg.eu>

→ Visite libre du Musée Historique 🗺️ 📖 📄 &

SA. 10h - 18h | DI. 10h - 18h

→ Vis ma ville : ouverture de la cour du musée 🗺️ 📖 📄 &

SA. 10h - 18h | DI. 10h - 18h

→ Visite guidée « Les secrets du musée » 🗺️ &

DI. 14h30 - 15h15 / 15h30 - 16h15 / 16h30 - 17h15

→ **Visite guidée « Une histoire de Strasbourg au féminin »** 🗣️ ♿

SA. 15h - 15h45 / 16h - 16h45 / 17h - 17h45

→ **Concert de l'Orchestre Universitaire de Strasbourg** 🎵 🗣️ ♿

SA. 14h - 15h

10 PLACE GUTENBERG

📍 Place Gutenberg

→ **Via Impressio, une balade dans le Quartier des Imprimeurs avec votre smartphone**

VE. 07h - 20h | SA. 07h - 20h

À partir de 7 ans. Télécharger l'application Via Impressio sur les stores.

→ **Visite guidée « À la découverte de l'imprimerie avec le 5^e Lieu »**

SA. 18h - 19h30

RDV place Gutenberg devant la statue.

Sur inscription : <https://imprimeurs23.eventbrite.fr>

→ **Visite guidée « Sur les pas des imprimeurs de Gutenberg à nos jours »**

SA. 14h30 - 16h

Sur inscription : <https://shop.visitstrasbourg.fr/visite/sur-les-pas-des-imprimeurs-de-gutenberg-a-nos-jours/>

11 ANCIEN HÔTEL DES JOHAM DE MUNDOLSHEIM

📍 15 rue des Juifs

<http://www.amisduvieuxstrasbourg.com>

→ **Visite guidée de peintures médiévales** ♿

SA. 09h - 10h / 10h - 11h / 11h - 12h / 14h - 15h / 15h - 16h / 16h - 17h | DI. 09h - 10h / 10h - 11h / 11h - 12h / 14h - 15h / 15h - 16h / 16h - 17h

Sur inscription :

les-amis-du-vieux-strasbourg@orange.fr

12 COLLÈGE ÉPISCOPAL SAINT-ÉTIENNE

📍 2 rue de la Pierre Large

<http://www.cse-strasbourg.com>

→ **Visite guidée « De l'abbaye au collège : plus de mille ans d'histoire »** 🗣️ ♿

SA. 10h - 16h

Visites guidées en continu.

13 PLACE SAINT-ÉTIENNE

📍 Place Saint-Étienne

→ **Visite guidée « La Krut' x Street Art »**

SA. 09h30 - 11h

RDV Place Saint-Étienne.

Sur inscription : <https://streetart23.eventbrite.fr>

14 GRAND SÉMINAIRE DE STRASBOURG

📍 2 Rue des Frères

<https://grandseminaire.alsace>

→ **Visite guidée « Les secrets du Grand Séminaire »**

SA. 09h - 10h15 / 10h30 - 11h45 / 13h30 - 14h45 / 15h - 16h15 | DI. 14h30 - 15h45 / 16h - 17h15 / 17h30 - 18h45

Sur inscription : jep@grandseminaire.alsace

15 PLACE KLÉBER

📍 Place Kléber

→ **Un Escape Game dans les rues de Strasbourg**

SA. 10h - 18h | DI. 10h - 18h

Durée : 60 min. RDV sur notre stand.

Sur inscription :

<https://www.john-doe.fr/strasbourg/>

16 AUBETTE 1928

📍 Place Kléber

<http://www.musees.strasbourg.eu>

→ **Visite libre** 🗣️ 🗣️ ♿

SA. 10h - 18h | DI. 10h - 18h

→ **Visite guidée « Une œuvre d'art totale »** 🗣️ ♿

DI. 11h - 12h

→ **Lecture : Sophie Taeuber-Arp parle de l'Aubette** 🗣️ 🗣️ ♿

SA. 16h - 17h

Avec Isabelle Ewig et Agathe Mareuge.

En collaboration avec l'Association Jean Hans Arp.

17 GALERIES LAFAYETTE

📍 34 rue du 22 Novembre

<http://www.galerielafayette.com/magasin-strasbourg/>

→ **Visite guidée « À la découverte de l'histoire d'un grand magasin »**

SA. 10h - 18h

Départ toutes les 20 minutes.

RDV à l'entrée principale du magasin, entrée Kléber.

Sur inscription : <https://my.weezevent.com/visite-guidee-journee-du-patrimoine-2023>

18 ÉGLISE COLLÉGIALE SAINT-PIERRE-LE-JEUNE

📍 Place Saint-Pierre-le-Jeune

<http://www.saintpierrelejeune.org>

→ **Visite guidée de l'église**

VE. 18h30 - 19h30 / 20h - 21h

SA. 10h30 - 11h30 / 14h - 15h / 16h - 17h / 17h - 18h / 18h30 - 19h30

DI. 14h - 15h / 15h - 16h / 16h - 17h /

17h - 18h / 18h30 - 19h30

19 ÉGLISE DU TEMPLE NEUF

📍 1 place du Temple Neuf
<http://templeneuf.org>

→ **Présentation multimédia de l'histoire du Temple Neuf**

DI. 14h - 14h30 / 15h - 15h30 / 16h - 16h30 / 17h - 17h30

20 PLACE BROGLIE

📍 Place Broglie

→ **Visite guidée « Les œuvres d'art dans l'espace public »**

SA. 11h30 - 13h

RDV devant la Fontaine de Janus, à l'angle entre la place Broglie et le quai Schoepflin.

Sur inscription :

<https://oeuvresespacepublic.eventbrite.fr>

21 HÔTEL DE VILLE

📍 9 rue Brûlée
<http://www.strasbourg.eu>

→ **Visites guidées de l'Hôtel de Ville**

SA. 10h - 12h / 14h - 18h

DI. 10h - 12h / 14h - 18h

Spéciale enfants le dimanche matin. Le samedi de 10h à 12h, la visite est libre.

Sur inscription : <https://my.weezevent.com/jjep-2023-visite-de-lhotel-de-ville>

22 HÔTEL DE KLINGLIN - HÔTEL PRÉFECTORAL - PRÉFECTURE DE LA RÉGION GRAND EST - PRÉFECTURE DU BAS-RHIN

📍 Place du Petit Broglie
<http://www.bas-rhin.gouv.fr>

→ **Visite guidée d'un hôtel préfectoral et particulier du XVIII^e siècle**

SA. 10h - 11h30 / 13h30 - 15h / 16h - 17h30

DI. 13h30 - 15h / 16h - 17h30

Sur inscription : 03 88 21 68 70
<http://www.bas-rhin.gouv.fr>

24 ANCIENNES USINES DES GLACIÈRES

📍 Quai des Moulins
<http://www.glacest.org>

→ **Visite commentée d'une ancienne usine de fabrication de glace en barres**

SA. 14h - 15h / 15h - 16h / 16h - 17h / 17h - 18h
DI. 10h - 11h / 11h - 12h / 13h - 14h / 14h - 15h / 15h - 16h / 16h - 17h / 17h - 18h

SANS réservation, premiers arrivés, premiers acceptés.

25 MÉDIATHÈQUE PROTESTANTE DU STIFT

📍 1bis quai Saint-Thomas
<http://www.mediathequeprotestante.fr>

→ **Visite guidée de l'exceptionnel fonds ancien de la bibliothèque protestante** ♿

SA. 14h - 14h50 / 15h - 15h50 / 16h - 16h50 / 17h - 17h50 | DI. 14h - 14h50 / 15h - 15h50 / 16h - 16h50 / 17h - 17h50

Inscription sur place.

→ **Exposition « Droit des cultes : comment les religions coexistent en Alsace »**

SA. 14h - 17h30 | DI. 14h - 17h30



26 MUSÉE D'ART MODERNE ET CONTEMPORAIN DE STRASBOURG (MAMCS)

📍 1 place Hans Jean Arp
<http://www.musees.strasbourg.eu/>

→ « Musées point de départ » : stand d'accueil, d'informations et de jeux 🗺️🎨🧑🏻

SA. 10h - 18h | DI. 10h - 18h

→ Visite libre 🗺️🎨🧑🏻

SA. 10h - 18h | DI. 10h - 18h

→ « Espèce d'espaces » : atelier famille 🗺️🎨🧑🏻

DI. 14h30 - 17h

À partir de 4 ans.

→ « Merci de ne pas toucher » : master class avec Hortense Belhôte et Cécilia de Arce à l'Auditorium des Musées 🗺️🧑🏻

SA. 15h - 17h

En partenariat avec ARTE.

→ Visite commentée de l'architecture du musée 🗺️🧑🏻

SA. 15h - 16h

→ Visite commentée de l'accrochage « Être et paraître » 🗺️🧑🏻

DI. 11h - 12h

→ Lectures impromptues 🗺️🧑🏻

DI. 11h - 12h

Dans le cadre des Bibliothèques idéales. Textes interprétés par l'équipe des Médiathèques et la Compagnie 12:21.

→ Expérimamcs 3 « Dans les rêves d'Alice » : un espace ludique et expérimental

SA. 10h - 18h | DI. 10h - 18h

→ Présentation « Sous les eaux, le monstre marin dans les collections d'art graphique » à la Bibliothèque des Musées

SA. 10h - 18h | DI. 10h - 18h

→ Accrochage « Être ou paraître. Le costume et ses représentations dans les collections »

SA. 10h - 18h | DI. 10h - 18h

27 PLACE HANS JEAN ARP

📍 Place Hans Jean Arp

→ Visite guidée « Street Art quartier Gare »

SA. 17h - 18h

RDV Place Hans Jean Arp, devant l'entrée du MAMCS.

Sur inscription : <https://streetartgare23.eventbrite.fr>

28 INSTITUT NATIONAL DU SERVICE PUBLIC (INSP)

📍 1 rue Sainte-Marguerite Site Commanderie
<https://insp.gouv.fr>

→ Visite guidée de l'INSP (ex-ENA) 🧑🏻

SA. 10h - 18h | DI. 10h - 18h

29 ÉGLISE SAINTE-AURÉLIE

📍 15 rue Martin Bucer
<https://sainte-aurelie.fr>

→ Visite libre de l'église du XVIII^e siècle

SA. 14h - 17h | DI. 14h - 16h

→ Visite guidée de l'église jusqu'à son clocher

SA. 15h - 17h | DI. 15h - 16h

→ Récital au clavecin de Yuki Mizutani 🧑🏻

DI. 17h - 18h30

30 ÉCOLE DE COMMERCE ESCM FAUBOURG NATIONAL

📍 45 Rue du Faubourg National

→ COLORS Urban Art Festival 2023

SA. 14h - 21h | DI. 11h - 21h

31 GARAGE DU GRAFFALGAR

📍 21 rue Déserte

<https://www.graffalgar-hotel-strasbourg.fr/>

→ Visite d'un festival célébrant l'art urbain contemporain

SA. 14h - 21h | DI. 11h - 19h

32 GARE DE STRASBOURG SNCF

📍 20 place de la Gare

<https://www.garesetconnexions.sncf/fr>

→ Conférence : Les 140 ans de la gare centrale 🧑🏻

SA. 14h30 - 15h30 / 16h - 17h | DI. 14h30 - 15h30 / 16h - 17h

Conférence organisée par Gare et Connexion en partenariat avec le Service Inventaire et patrimoines de la Région Grand Est.

Sur inscription : <https://patrimoine.sncf.com/>

→ Conférence : L'histoire et le patrimoine de la gare de Strasbourg 🧑🏻

SA. 14h30 - 15h30 / 16h - 17h | DI. 14h30 - 15h30 / 16h - 17h

La conférence a lieu dans les « Appartements de l'Empereur » de la gare SNCF de Strasbourg en compagnie d'Elisabeth Paillard.

Sur inscription :

<https://affluences.com/jep-sncf-2023>

→ Visite guidée du centre opérationnel de la gare 🧑🏻

SA. 10h - 12h / 14h - 16h | DI. 10h - 12h

Par groupes de 5 personnes, départ toutes les demi-heures. Les photos sont interdites à l'intérieur du Centre.

Sur inscription : <https://affluences.com/jep-sncf-2023>

33 STIMULTANIA

📍 33 rue Kageneck

<http://www.stimultania.org>

→ Café-philosophie en compagnie de scientifiques du CNRS 🧑🏻

SA. 15h - 17h

Sur inscription :

mediation-strasbourg@stimultania.org

34 PORTE DE GUERRE

📍 Rue du Rempart

→ Visite guidée des fortifications urbaines allemandes

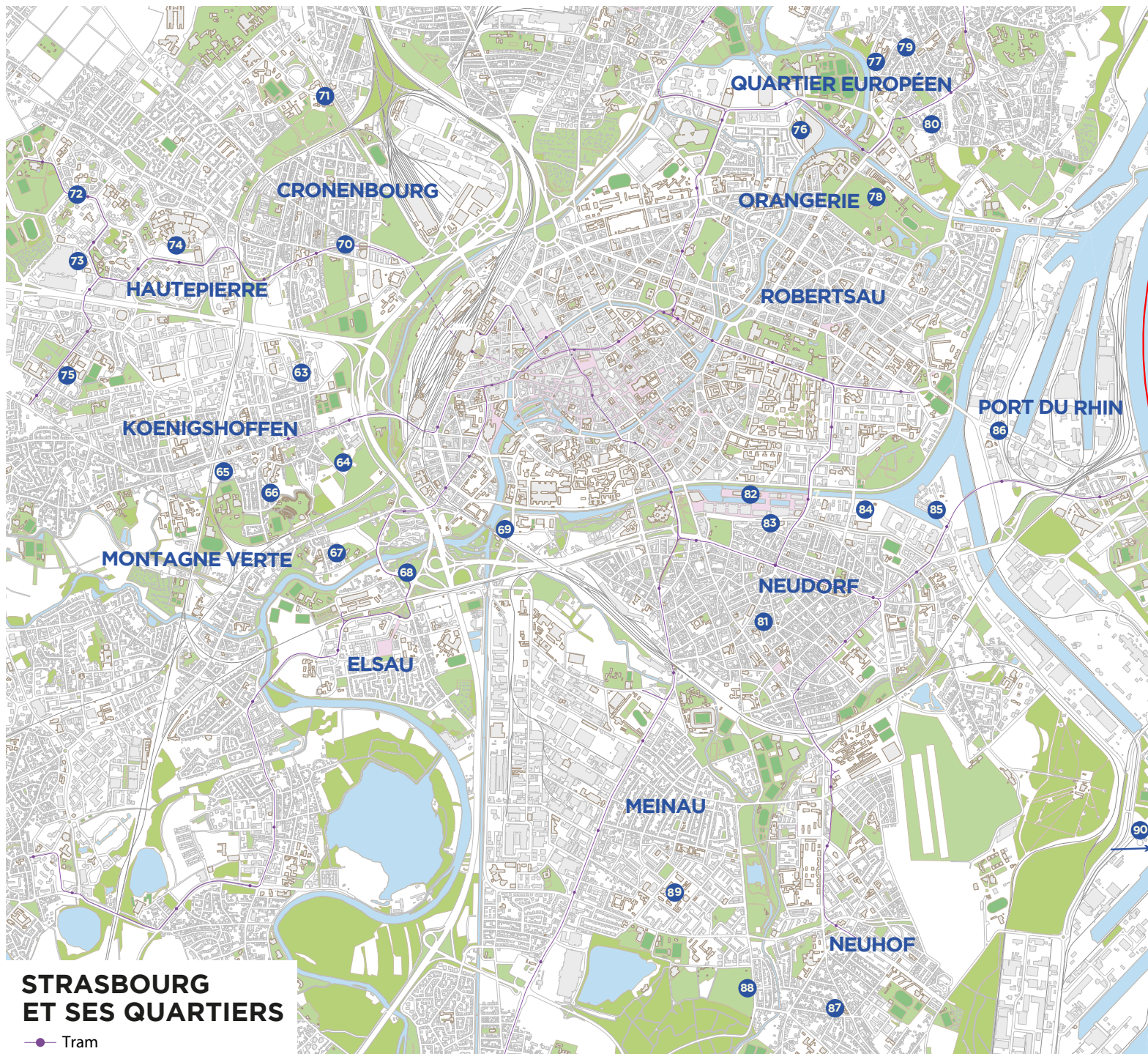
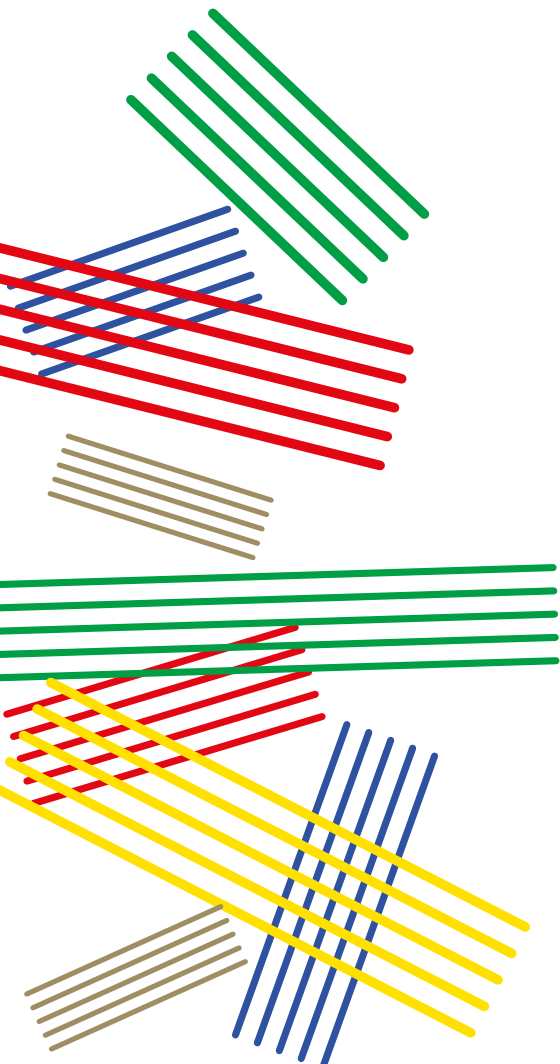
SA. 09h30 - 12h / 13h30 - 16h / 16h - 18h30

DI. 09h30 - 12h / 13h30 - 16h / 16h - 18h30

Sur inscription : <https://sites.google.com/view/visitesfortificationsurbaines/accueil>



PLANS

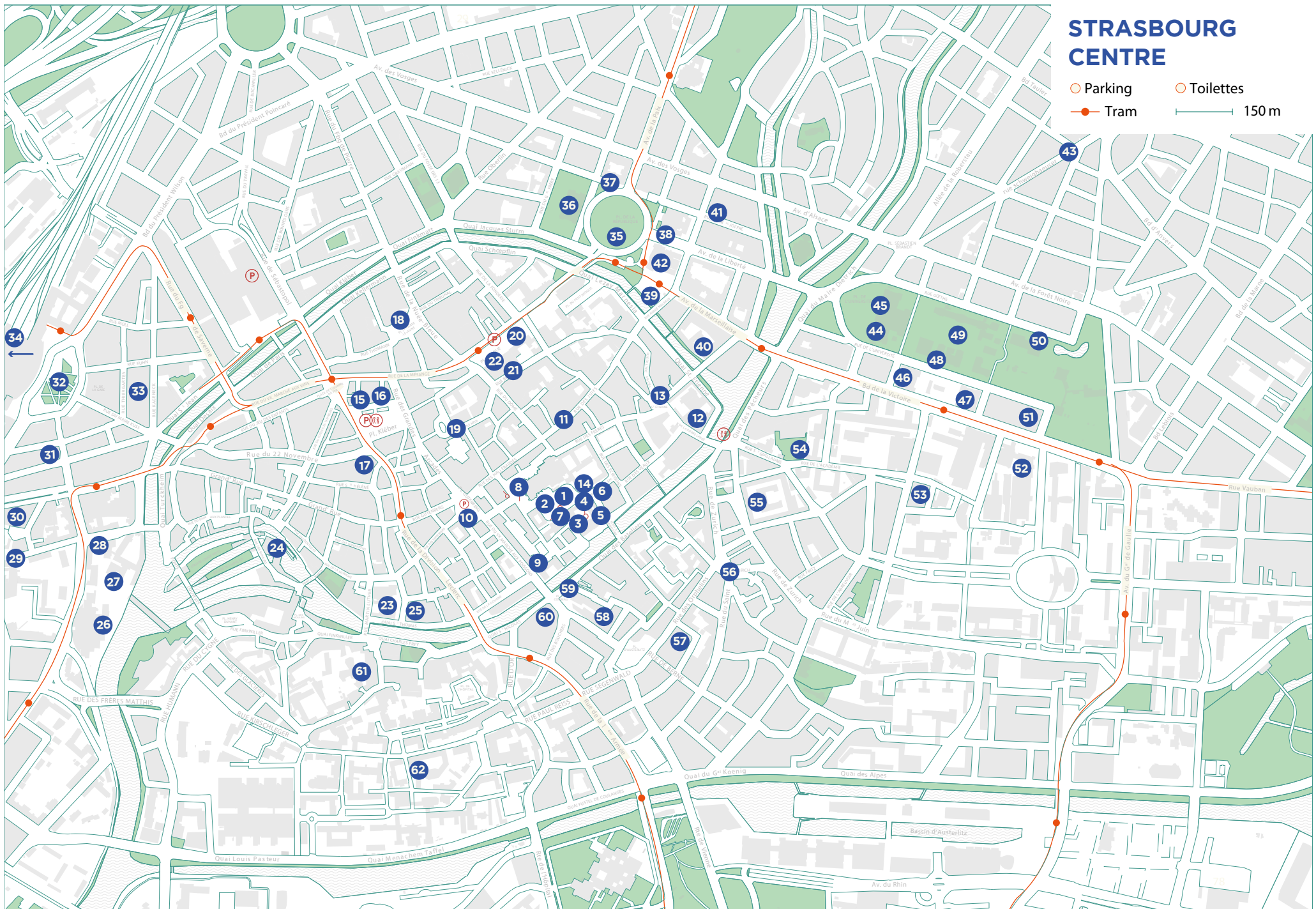


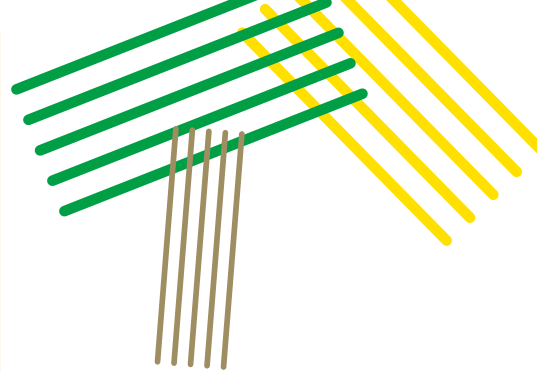
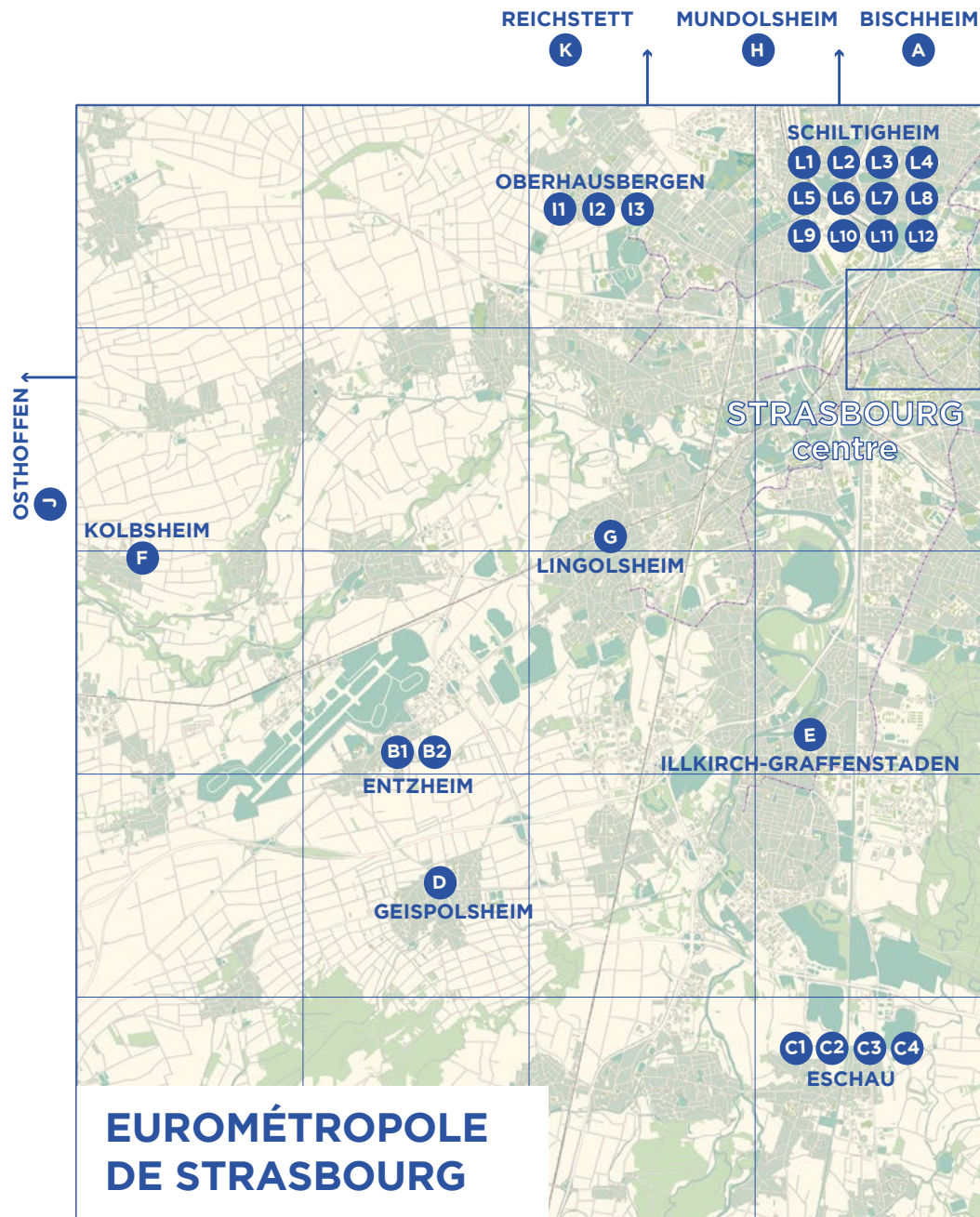
STRASBOURG ET SES QUARTIERS

—●— Tram

STRASBOURG CENTRE

-  Parking
-  Toilettes
-  Tram
-  150 m





→ **Visite guidée du palais : surprises dans le cadre de l'Olympiade culturelle** & ♿

SA. 13h30 - 16h30 | DI. 14h - 17h30
Dernier départ de visite samedi à 16h15 et dimanche à 17h15.

→ **Visite théâtralisée de l'ancien palais impérial « Podium 1896 »** & ♿

SA. 17h30 - 19h30
Sur inscription : <https://my.weezevent.com/podium1986-visitetheatralisee>

→ **Visite VIP de l'ancien palais impérial « Podium 1896 » pour les usagers du Pass Culture** & ♿

SA. 17h30 - 19h30
À partir de 15 ans.
Sur inscription : via l'application Pass Culture uniquement.

→ **Bal au palais impérial ! « Podium 1896 »** & ♿

SA. 20h - 21h30
Sur inscription : <https://my.weezevent.com/podium1986-baltraditionnel>

35 LA NEUSTADT, LE QUARTIER ALLEMAND

📍 Place de la République

→ **Visite guidée d'un quartier emblématique de Strasbourg en allemand (DE)**

DI. 14h30 - 16h
Sur inscription : <https://shop.visitstrasbourg.fr/de/visite/die-neustadt-das-deutsche-viertel-1871-1918/>

36 PALAIS DU RHIN - DRAC GRAND EST

📍 2 place de la République
<http://www.culturecommunication.gouv.fr/Regions/Drac-Grand-Est>

→ **Exposition « Podium 1896 : les archives racontent l'art et le sport au tournant du XX^e siècle »** & ♿

VE. | SA. | DI.
Exposition présentée sur les grilles extérieures du parc.

→ **Visite libre du palais : surprises dans le cadre de l'Olympiade culturelle** ♿ & ♿

SA. 13h30 - 17h | DI. 14h - 18h

37 DIRECTION RÉGIONALE DES FINANCES PUBLIQUES

📍 4 place de la République

→ **Visite guidée de l'ancienne Trésorerie Générale du Bas-Rhin (FR – DE)**

SA. 10h - 12h30 / 13h30 - 17h
Durée : 25 min. Des visites en allemand seront également proposées le samedi matin pour les créneaux suivants : 10h15, 11h15 et 12h15.
Sur inscription : drfip67.mission-communication@dgifp.finances.gouv.fr

38 BIBLIOTHÈQUE NATIONALE ET UNIVERSITAIRE DE STRASBOURG

📍 6 place de la République
<http://www.bnu.fr>

→ Visite libre des salles de lecture

DI. 10h - 18h

→ Exposition « Sacrés rois ! »

SA. 10h - 19h | DI. 10h - 18h

→ Visite guidée de l'exposition « Sacrés rois ! »

SA. 11h - 12h / 14h - 15h / 16h - 17h | DI. 11h - 12h / 14h - 15h / 16h - 17h

→ Exposition « Lettres de Sibérie »

DI. 10h - 11h / 11h - 12h / 12h - 13h / 13h - 14h / 14h - 15h / 15h - 16h / 16h - 17h / 17h - 18h

→ Visite guidée de l'exposition « Lettres de Sibérie »

SA. 11h - 12h / 13h - 14h

→ Visite commentée de l'atelier de restauration

SA. 10h30 - 11h30 / 12h - 13h / 14h30 - 15h30
DI. 11h - 12h / 13h30 - 14h30 / 15h - 16h
Sur inscription : <https://my.weezevent.com/jep-2023-visite-atelier-de-restauration>

→ Visite commentée de l'atelier de photographie

SA. 11h - 12h / 13h30 - 14h30 / 15h - 16h
DI. 13h - 14h / 15h - 16h
Sur inscription : <https://my.weezevent.com/jep-2023-visite-atelier-photo>

→ Visite commentée des trésors des magasins historiques et des réserves

SA. 11h30 - 12h30 / 14h - 15h / 15h30 - 16h30 / 17h - 18h | DI. 10h30 - 11h30 / 11h30 - 12h30 / 14h - 15h / 15h - 16h / 16h - 17h / 17h - 18h

→ Visite commentée

« Les façades se révèlent »

SA. 10h15 - 11h15 / 11h30 - 12h30 / 13h30 - 14h30 / 16h - 17h / 17h - 18h | DI. 10h15 - 11h15 / 11h30 - 12h30 / 14h30 - 15h30 / 15h30 - 16h30 / 16h30 - 17h30 / 17h30 - 18h30

→ Conférence

« En attendant le musée »

SA. 17h - 19h
Avec Sylvie Donnat, Regine Hunziker-Rodewald, Jean-Yves Marc, Emmanuel Marine, Lola Mohimont et Philippe Quenet.
En partenariat avec l'Université de Strasbourg et l'association des Amis de la BNU.
Sur inscription : <https://my.weezevent.com/en-attendant-le-musee>

→ Ateliers de contribution autour du sport sur Wikipédia et Lingua Libre

DI. 13h - 17h
Matériel disponible sur place; dans la limite de la capacité d'accueil des bénévoles wikipédiens.

39 MUSÉE TOMI UNGERER - CENTRE INTERNATIONAL DE L'ILLUSTRATION

📍 2 avenue de la Marseillaise
<http://www.musees.strasbourg.eu>

→ Visite libre des collections du musée

SA. 10h - 18h | DI. 10h - 18h

→ Exposition « Catherine Meurisse. Une place à soi »

SA. 10h - 18h | DI. 10h - 18h

→ Visite guidée « Histoires illustrées de Tomi Ungerer et Catherine Meurisse »

SA. 10h30 - 11h30

→ Battle d'histoires à écouter ou à lire

SA. 14h30 - 15h30 | DI. 14h30 - 15h30

→ Animaux musiciens en images : atelier famille

SA. 16h30 - 17h30 | DI. 16h30 - 17h30
À partir de 6 ans.

40 LYCÉE INTERNATIONAL DES PONTONNIERS

📍 1 rue des Pontonniers
<http://www.lyc-sections-internationales-strasbourg.ac-strasbourg.fr/>

→ Visite guidée « À la découverte d'un lycée, manifeste du renouveau de l'architecture régionale »

DI. 14h - 15h
5 visites guidées, départ toutes les 15 minutes.
Sur inscription : 03 88 37 15 25

41 CERCLE PHILOSOPHIQUE GOETHE

📍 11 rue du Maréchal Joffre
<http://www.cercle-goethe.eu>

→ Visite guidée d'un temple maçonnique du Grand Orient de France

DI. 10h30 - 12h / 13h - 16h
Sur inscription : <https://my.weezevent.com/visite-commentee-dun-temple-maconnique>

→ Conférence publique sur la Liberté de Conscience

DI. 16h30 - 18h30
Avec Djemila Benhabib, journaliste, écrivaine et militante politique.
Sur inscription : <https://my.weezevent.com/conference-publique-sur-la-liberte-de-conscience>

42 THÉÂTRE NATIONAL DE STRASBOURG

📍 1 avenue de la Marseillaise
<http://www.tns.fr>

→ Visite libre du théâtre pour découvrir les spectacles de la prochaine saison

VE. 18h - 22h | SA. 11h - 22h | DI. 11h - 18h
Sur inscription : 03 88 24 88 00

→ Visite guidée de l'ancien conservatoire et de la place de la République

SA. 11h - 12h30 / 14h - 15h30 / 16h - 17h30 / 18h - 19h30 | DI. 10h - 11h30 / 14h - 15h30 / 16h - 17h30
Sur inscription : 03 88 24 88 00

→ Visite guidée du théâtre et de sa place

SA. 10h30 - 12h / 16h30 - 18h / 21h - 22h30
DI. 10h30 - 12h / 14h30 - 16h / 16h30 - 18h
Sur inscription : 03 88 24 88 00

43 CERCLE GÉNÉALOGIQUE D'ALSACE

📍 41 rue Schweighaeuser
<http://www.alsace-genealogie.com>

→ Le Cercle généalogique d'Alsace vous ouvre ses portes

SA. 14h - 17h | DI. 14h - 17h

44 PALAIS UNIVERSITAIRE

📍 9 place de l'Université

→ **Visite guidée de la pièce maîtresse du campus impérial**

SA. 15h - 16h / 16h30 - 17h30

Sur inscription : <https://jardin-sciences.unistra.fr/>

45 MUSÉE ADOLF MICHAELIS

📍 9 Place de l'Université
<http://amamstrasbourg.org>

→ **Visite libre de la collection de moulages de pièces antiques**

SA. 14h - 18h | DI. 14h - 18h

→ **Visite guidée de la gypsothèque**

SA. 14h - 15h / 15h - 16h / 16h - 17h / 17h - 18h

DI. 14h - 15h / 15h - 16h / 16h - 17h / 17h - 18h

À partir de 6 ans.

→ **Visite guidée « Le sport, une pratique antique »**

SA. 14h - 15h / 15h - 16h / 16h - 17h / 17h - 18h

DI. 14h - 15h / 15h - 16h / 16h - 17h / 17h - 18h

→ **Atelier de peinture sur moulage pour enfants**

SA. 15h - 18h | DI. 15h - 18h

À partir de 6 ans.

Sur inscription :

<https://forms.gle/1XQ5s5jtkEYvSjmx8>

46 MUSÉE DE MINÉRALOGIE - COLLECTION DE PALÉONTOLOGIE

📍 Institut de Géologie - 1 rue Blessig
<https://musee-mineralogie.unistra.fr/>

→ **Visite libre de collections de géologie**

SA. 14h - 18h | DI. 14h - 18h

→ **Visite libre de collections de paléontologie**

SA. 14h - 18h | DI. 14h - 18h

→ **Atelier de découverte sur les savoir-faire du métier de chargé de collections en minéralogie et paléontologie**

SA. 14h - 18h | DI. 14h - 18h

47 PLANÉTIARIUM DU JARDIN DES SCIENCES DE L'UNIVERSITÉ DE STRASBOURG

📍 27 boulevard de la Victoire
<https://jardin-sciences.unistra.fr>

→ **Le Musée Zoologique dans les étoiles : stand d'informations**

SA. 14h30 - 17h30

→ **Exposition des spécimens du Musée Zoologique**

SA. 14h30 - 17h30

→ **Visite guidée d'un observatoire astronomique**

SA. 15h30 - 16h45 / 16h45 - 18h

Sur inscription : <https://jardin-sciences.unistra.fr>

→ **Visite guidée du campus impérial au cœur de la Neustadt**

DI. 15h30 - 16h30

Sur inscription : <https://jardin-sciences.unistra.fr>

48 JARDINS UNIVERSITAIRES

📍 Rue de l'Université

→ **Mini jeux sur la richesse du patrimoine historique de l'Université de Strasbourg**

SA. 14h - 18h | DI. 14h - 18h

49 MUSÉE DE SISMOLOGIE

📍 7-9 rue de l'Université
<http://musee-sismologie.unistra.fr/>

→ **Visite libre du musée**

SA. 14h - 18h | DI. 14h - 18h

50 JARDIN BOTANIQUE DE L'UNIVERSITÉ DE STRASBOURG

📍 28 rue Goethe
<http://jardin-botanique.unistra.fr>

→ **Visite libre du jardin botanique**

SA. 14h - 18h | DI. 14h - 18h

51 OBSERVATOIRE ASTRONOMIQUE

📍 11 rue de l'Université
<https://astro.unistra.fr/fr/>

→ **Atelier d'Hatha Yoga au sein de l'Observatoire**

DI. 16h - 17h

Matériel fourni par l'association Nanshan Yoga.

Sur inscription : <https://jardin-sciences.unistra.fr>

→ **Atelier de méditation sur le thème de l'ancrage dans les jardins de l'Observatoire**

DI. 17h15 - 17h45

Venez avec coussin et couverture fine.

Sur inscription : <https://jardin-sciences.unistra.fr>

52 STUDIUM

📍 2 rue Blaise Pascal
<https://studium.unistra.fr/>

→ **Visite guidée de la bibliothèque universitaire**

SA. 14h - 15h / 15h - 16h / 16h - 17h / 17h - 18h

DI. 14h - 15h / 15h - 16h / 16h - 17h / 17h - 18h

Sur inscription : <https://jardin-sciences.unistra.fr>

→ **Visite guidée « Le 1% artistique »**

SA. 14h30 - 15h30 / 16h - 17h

Visite proposée par Elias Levi Toledo.

Sur inscription :

<https://jardin-sciences.unistra.fr>

→ **Le labo de GUT ! Ateliers de découverte de l'imprimerie et des arts graphiques**

SA. 14h - 17h | DI. 14h - 17h

Avec L'Espace Européen Gutenberg.

La vitrine mobile reste visible tout le week-end. RDV place des Nobels, derrière le

Stadium.

53 UFR DE MATHÉMATIQUE ET INFORMATIQUE

📍 7 rue René Descartes

→ **Visite guidée de l'atelier de reliure de l'Université**

SA. 14h - 15h

Avec Myriam Pepino-Buecher, relieuse d'art.

Sur inscription :

<https://jardin-sciences.unistra.fr>

54 HAUTE ÉCOLE DES ARTS DU RHIN (HEAR)

📍 1 rue de l'Académie
<http://www.hear.fr>

→ **Visites guidées des ateliers historiques menées par des diplômé-es de l'école**

SA. 14h - 18h | DI. 14h - 18h
Sur inscription : <https://my.weezevent.com/journees-europeennes-du-patrimoine-2023-3>

55 MANUFACTURE DES TABACS

📍 7 rue de la Krutenau
<http://ahbak.org>

→ **Exposition sur la vie quotidienne du quartier de la Krutenau**

SA. 10h - 18h | DI. 10h - 18h

→ **Visite guidée de l'ancienne Manufacture de tabac**

SA. 11h - 12h / 14h - 15h / 15h30 - 16h30
DI. 11h - 12h / 14h - 15h / 15h30 - 16h30
Sur inscription : <https://www.eventbrite.fr/e/billets-visite-de-la-manufacture-des-tabacs-de-strasbourg-jep-2023-680784373387?aff=oddtcreator>

56 PLACE DE ZURICH

📍 Place de Zurich

→ **Visite guidée d'un quartier emblématique : la Krutenau**

SA. 17h - 18h30
Tarif : 2€, gratuit pour les moins de 16 ans.
RDV devant la statue de La jeune fille à la libellule.
Sur inscription : universitepopulaire.krutenau@laposte.net

57 ÉGLISE ÉVANGÉLIQUE LUTHÉRIENNE DE LA CROIX

📍 6a place d'Austerlitz

→ **Visite libre de l'église avec ses vitraux rénovés** ♿

VE. 18h - 19h | SA. 10h - 12h / 14h - 19h | DI. 16h - 19h

58 COUR DU CORBEAU

📍 6 rue des Couples
<https://www.cour-corbeau.com>

→ **Visite guidée d'un superbe hôtel du XVI^e siècle**

DI. 11h - 12h
Nombre de places limitées.

59 CAMPUS DE MÉDECINE

📍 Place du Corbeau

→ **Circuit commenté du campus de médecine, à vélo ou en rollers**

SA. 14h - 15h30 | DI. 14h - 15h30
Le samedi, la visite se fait à vélo ; le dimanche, à rollers.
Sur inscription : <https://jardin-sciences.unistra.fr>

60 MUSÉE ALSACIEN

📍 23-25 quai Saint-Nicolas
<http://www.musees.strasbourg.eu>

→ **Visite libre d'un musée consacré à la vie alsacienne traditionnelle** ♿ ♻️ 🗺️

SA. 10h - 18h | DI. 10h - 18h

→ **Exposition « Souvenir d'Alsace. Charles Fréger »** ♿ ♻️ 🗺️

SA. 10h - 18h | DI. 10h - 18h

→ **Visites « Coups de projecteurs »** ♿ 🗺️

SA. 14h - 14h20 | DI. 10h - 10h20 / 11h - 11h20 / 11h30 - 11h50 / 14h30 - 14h50 / 15h - 15h20 / 15h30 - 15h50 / 16h - 16h20 / 16h30 - 16h50 / 17h - 17h20

→ **« Voyage culinaire au Japon » : rencontre et dégustation avec la pâtissière alsacienne Charlotte Caspar - Pâtisserie Usagiya** ♿ ♻️ 🗺️

SA. 14h30 - 17h

→ **Jeux autour des traditions culinaires alsaciennes** ♿ ♻️ 🗺️

SA. 14h30 - 17h

→ **Lectures impromptues** ♿ 🗺️

DI. 11h45 - 12h30
Dans le cadre des Bibliothèques idéales. Textes interprétés par l'équipe des Médiathèques et la Compagnie 12:21.

61 THÉÂTRE DE LA CHOUCROUTERIE

📍 20 rue Saint-Louis
<http://www.theatredelachouc.com>

→ **Exposition « L'héritage de Germain Muller »**

DI. 10h - 16h

→ **Visite guidée du Théâtre : Dans la peau d'un comédien**

DI. 12h30 - 13h / 13h30 - 14h
Sur inscription : contact@theatredelachouc.com

→ **Atelier « Premiers pas sur scène » : les enfants font le spectacle** ♿

DI. 10h30 - 11h30 / 14h30 - 15h30
De 5 à 12 ans.
Sur inscription : contact@theatredelachouc.com

→ **Atelier d'insultes en alsacien** ♿

DI. 10h - 11h / 11h30 - 12h30
À partir de 18 ans.
Sur inscription : <https://www.helloasso.com/associations/theatre-de-la-choucrouterie/evenements/atelier-d-insultes-en-alsacien-10h00>

→ **Babüsk - Concert folk alsacien** ♿

SA. 20h30 - 22h30
Billetterie ouverte en septembre.
Tarifs : de 6€ à 18€.

62 INSTITUT D'ANATOMIE NORMALE

📍 Rue Kirschleger

→ **Visite libre**

SA. 14h - 18h | DI. 14h - 18h
Entrée par l'arrière du bâtiment.
À partir de 15 ans.



63 ASSOCIATION PAR ENCHANTEMENT

📍 57 rue de la Charmille
<https://parenchantement.org/>

→ **Balade commentée du quartier de Koenigshoffen**

VE. 15h - 16h30 | SA. 15h - 16h30

64 PÔLE POTAGER SAINT GALL - KOENIGSHOFFEN

📍 Chemin du Marais Saint-Gall
<https://jardin-permaculture-partagee-st-gall.business.site/>

→ **Atelier pratique « Portraits de sols »**

SA. 14h30 - 17h
 En compagnie de Quentin Vincent dans le cadre des sciences participatives SOLenVILLE.
 Sur inscription : contact.solenville@gmail.com

65 MAISON DES PROJETS

📍 91 route des Romains

→ **Visite guidée « À la découverte du patrimoine architectural et urbain de l'ouest du faubourg de Koenigshoffen »**

SA. 10h - 12h

66 TOUR DU SCHLOESSEL

📍 Rue de la Rotlach

→ **Visites commentées de la tour et du jardin**

DI. 14h30 - 15h30 / 16h - 17h

→ **Aux alentours de la Tour : balade d'Histoire en histoires**

SA. 15h - 17h
 Sur inscription : tour-merveilleuse@lelabo-partenariats.org

67 ÉGLISE SAINT-ARBOGAST

📍 8 rue des Mérovingiens

→ **Visite libre de l'église, un témoin de l'architecture dite de « glacis »**

SA. 14h - 17h | DI. 10h - 18h
 Sur inscription : jpmeyer@laposte.net

→ **Visite guidée de l'église**

SA. 15h - 16h | DI. 10h - 11h
 Sur inscription : jpmeyer@laposte.net

→ **Exposition « La Montagne Verte retrouvée »**

SA. 14h - 17h | DI. 10h - 18h
 Sur inscription : jpmeyer@laposte.net

→ **Concert commenté d'orgue**

DI. 17h - 18h
 Sur inscription : jpmeyer@laposte.net

68 ÎLE COLÉO-GUTENBERG

📍 Rue des Imprimeurs

→ **Visites commentées « Une journée avec Gutenberg »**

SA. 10h30 - 12h / 14h - 15h30

69 GRANDE MOSQUÉE DE STRASBOURG

📍 6 rue Averroès
<https://www.mosquee-strasbourg.com/>

→ **Visites guidées du plus important lieu de culte musulman de la région** ♿

SA. 09h - 12h | DI. 09h - 12h

70 ESPACE CRO-WORK-IN

📍 31 route de Mittelhausbergen
<https://cro-work-in.fr>

→ **Et le cunéiforme est né ! Atelier découverte & exposition éphémère** ♿

DI. 14h - 17h
 Tarif : 5 € ; tarif réduit 4 € (étudiants et demandeurs d'emploi sur présentation d'un justificatif, -18 ans, membres du cro-work-in).

71 CENTRE SOCIO-CULTUREL VICTOR SCHÆLCHER

📍 56 Rue du Rieth
<http://cscvictorschaelcher.centres-sociaux.fr/>

→ **Balade nature à Cronenbourg : Parcours des Sciences**

SA. 10h30 - 12h
 RDV devant l'entrée du CSC Victor Schœlcher.

→ **Balade urbaine et historique à Cronenbourg**

SA. 14h30 - 16h
 RDV à l'arrière du CSC Victor Schœlcher, côté parc de la Bergerie.

72 PLACE DES PALABRES

📍 3 allée Jack London

→ **Balade nature au cœur de HautePierre : contes et récits au fil des mailles**

VE. 16h30 - 18h
 Pensez à prévoir de l'eau.

73 LES PERCUSSIONS DE STRASBOURG

📍 15 place André Maurois
<http://www.percussionsdestrasbourg.com>

→ **Visites guidées « Les multiples instruments des Percussions de Strasbourg »** ♿

DI. 10h - 11h / 11h - 12h / 12h - 13h / 14h - 15h / 15h - 16h / 16h - 17h
 Sur inscription : rp@percussionsdestrasbourg.com / 03 88 27 75 04

74 QUARTIER DE HAUTEPIERRE

📍 11 boulevard La Fontaine

→ **Présentation du projet de rénovation des mailles Brigitte et Éléonore**

VE. 16h30 - 18h
 RDV à l'arrière du 11 boulevard La Fontaine

→ **Balade urbaine au cœur des mailles Brigitte et Éléonore**

VE. 17h30 - 18h15
 RDV sur la place derrière le 11 boulevard La Fontaine.

75 PARC DES POTERIES

📍 Avenue François Mitterrand

→ **Fresque Street Art participative**

DI. 10h - 17h30
 Pour toute question, contactez Stéphanie Benamor au 06 89 08 86 24.



76 PARLEMENT EUROPÉEN - BÂTIMENT LOUISE WEISS

📍 1 allée du Printemps
<http://www.europarl.europa.eu/strasbourg/>

→ **Circuit découverte du Parlement européen : édition spéciale 2023 Art et Littérature** &

SA. 10h - 18h | DI. 10h - 18h
 Une pièce d'identité en cours de validité (carte d'identité ou passeport) est requise pour entrer au Parlement européen.

77 APOLLONIA

📍 23 rue Boecklin
<http://www.apollonia-art-exchanges.com/fr/>

→ **Exposition « À un cheveu près. Photographie contemporaine iranienne »**

VE. 14h - 18h | SA. 14h - 18h | DI. 14h-18h

78 PARC DE L'ORANGERIE

📍 Avenue de l'Europe

→ **Visite guidée du parc de l'Orangerie**

SA. 15h - 16h30
 RDV devant le Pavillon Joséphine, côté Conseil de l'Europe.
 Sur inscription :
<https://parcorangerie23.eventbrite.fr>

→ **Visite contée : « Lise & Pierre à l'Orangerie »**

DI. 10h30 - 11h30
 RDV Parc de l'Orangerie, devant l'entrée de l'ancien bowling. De 5 à 10 ans.
 Sur inscription :
<https://pierreliseorangerie.eventbrite.fr>

→ **Atelier Dessine-moi la Ceinture verte « Créons un arbre de vie »**

SA. 09h - 12h
 L'événement se déroulera devant les serres.
 Avec l'artiste Nana.
 RDV devant le Pavillon Joséphine

→ **Atelier Dessine-moi la Ceinture verte « Peindre et planter »**

SA. 14h - 17h
 RDV devant le pavillon Joséphine

→ **Un concert pour la protection du patrimoine vivant**

SA. 18h - 22h
 RDV devant le Pavillon Joséphine.

→ **Yoga concert en plein air**

SA. 14h - 17h
 Avec Virginie Schaeffer, chanteuse et professeur de Yoga, et son complice Murray.
 RDV devant le Pavillon Joséphine.

79 LA ROBERTSAU

→ **Atelier pratique « Portraits de sols »**

SA. 09h30 - 12h
 Le lieu exact de l'atelier sera précisé à l'inscription.
 Sur inscription : contact.solenville@gmail.com

80 S'MULLER'S HUSS

📍 2 rue des Fleurs

→ **Visites guidées « Le dernier témoin de l'architecture rurale du XVII^e siècle »**

SA. 10h - 11h30 / 14h - 15h30 / 16h - 17h30
 DI. 10h - 11h30 / 14h - 15h30 / 16h - 17h30

81 QUARTIER NEUDORF

📍 Place du Marché

→ **Circuit-découverte d'un patrimoine ancien**

SA. 10h - 12h | DI. 10h - 12h30
 RDV place du Marché à Neudorf près du plan du quartier à 10h00. Venir en vélo le samedi.

82 MÉDIATHÈQUE ANDRÉ MALRAUX

📍 1 Presqu'île André Malraux
<http://www.mediatheques.strasbourg.eu>

→ **Visites commentées « Tous à la page ! »**

SA. 10h - 19h
 À partir de 8 ans.

→ **Spectacle « Les Glaneuses avec un D »**

SA. 11h - 12h / 14h - 15h / 15h30 - 16h30
 Durée : 10 min.

83 ARCHIVES DE LA VILLE ET DE L'EUROMÉTROPOLE DE STRASBOURG

📍 32 avenue du Rhin
<http://archives.strasbourg.eu>

→ **Exposition « Coups de cœur d'archivistes ! »** &

VE. 09h - 18h
 L'exposition est présentée au 2^e étage, devant la salle de lecture

→ **Exposition « Architecture - transformation »** &

VE. 9h - 18h30

→ **Visite guidée de l'exposition « Architecture - transformation »** &

VE. 10h30 - 11h30 / 15h - 16h / 17h - 18h
 Sur inscription : 0368985110 / 0368986220 / archives-mediation@strasbourg.eu

→ **Visite guidée des coulisses des Archives !** &

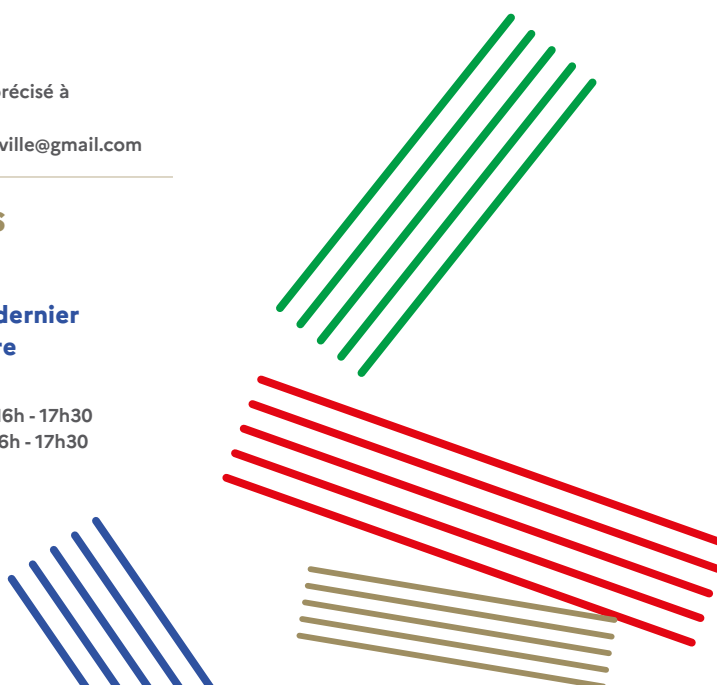
VE. 11h30 - 12h30 / 15h - 16h / 17h - 18h
 Sur inscription : 0368985110 / 0368986220 / archives-mediation@strasbourg.eu

→ **Clic ! L'atelier pour les enfants sur le sténopé et la camera obscura** &

VE. 16h - 17h / 17h30 - 18h30
 De 8 à 18 ans.
 Sur inscription : 0368985110 / 0368986220 / archives-mediation@strasbourg.eu

→ **Atelier sur la technique du Tataki zomé : imprimer les plantes sur du tissu !** &

VE. 16h30 - 18h
 Le matériel sera fourni, dont les marteaux. Jusqu'à 20 ans.
 Sur inscription : 0368986220 / 0368985110 / archives-mediation@strasbourg.eu



84 ARCHIVES D'ALSACE, SITE DE STRASBOURG

📍 6 rue Philippe Dollinger
<https://archives.bas-rhin.fr/>

→ Exposition « Le Rouge et le Noir. Religions, État et société du Concordat à nos jours »

SA. 14h - 18h | DI. 14h - 18h

→ Visites guidées de l'exposition « Le Rouge et le Noir. Religions, État et société du Concordat à nos jours »

SA. 14h - 14h20 / 15h - 15h20 / 16h - 16h20
DI. 14h - 14h20 / 15h - 15h20 / 16h - 16h20

→ Projection de la pièce de théâtre « 1905, un combat pour la laïcité »

SA. 14h - 18h | DI. 14h - 18h

→ Visites guidées sur l'histoire de l'Alsace et du Bas-Rhin à travers des archives

SA. 14h30 - 15h30 / 15h30 - 16h30 / 16h30 - 17h30
DI. 14h30 - 15h30 / 15h30 - 16h30 / 16h30 - 17h30

→ Visite guidée en allemand sur l'histoire de l'Alsace et du Bas-Rhin à travers des archives (DE)

SA. 16h - 16h45

→ Grande collecte sur les lieux de sport alsaciens !

SA. 14h - 18h

85 SIÈGE DE BATORAMA

📍 15 rue de Nantes
<https://www.batorama.com/fr>

→ Balade à vélo à la découverte du patrimoine industriel : « Stras'N'Bike »

DI. 08h - 17h

Inscriptions possibles sur internet et sur place le jour J : 6€ et gratuit pour les - de 14 ans accompagnés d'un adulte. Prévoir son vélo ou location payante possible sur place.
Sur inscription : <https://strasnbike.eu/>
À partir de 10 ans.

86 UNION SOCIALE

📍 14 rue du Port du Rhin
<https://musees.strasbourg.eu>

→ Du crocodile au colibri : comment restaurer les collections naturelles

DI. 14h - 14h30 / 15h - 15h30 / 16h - 16h30

→ Une vitrine pour Morsi : atelier famille

DI. 14h30 - 17h30
À partir de 4 ans.

→ Projection d'un mini-film : Les collections du Musée Zoologique sortent de l'ombre

DI. 14h45 - 15h15 / 15h45 - 16h15 / 16h45 - 17h15

87 ÉGLISE PROTESTANTE DU NEUHOF-STOCKFELD

📍 36 route d'Altenheim

→ Exposition sur la signification des couleurs dans l'église &

SA. 10h - 18h | DI. 09h - 17h

→ Concert « Souriez Smile » avec le chœur Diversion : répertoire jazzy autour des chants de Claude Nougaro &

DI. 17h - 18h30

88 CIMETIÈRE SUD

📍 15 rue du Baggersee
<https://www.strasbourg.eu/decès-dans-ma-famille>

→ Balade théâtrale dans les allées du cimetière

SA. 10h - 11h30 / 15h - 16h30

Les enfants de moins de 10 ans devront être accompagnés. L'accueil des participants se fait par l'entrée 15 rue du Baggersee.

89 POLE-SUD, CDCN STRASBOURG

📍 1 rue de Bourgogne
<https://www.pole-sud.fr/>

→ Visite de POLE-SUD CDCN

SA. 10h - 11h30

90 RÉSERVE NATURELLE DE L'ÎLE DU ROHRSCOLLEN

📍 Parking EDF, route du Rohrschollen
<https://reserves-naturelles.strasbourg.eu/>

→ Visite animée « Héritage Rhénan : découverte des milieux naturels remarquables et menacés de la bande rhénane »

SA. 9h30 - 12h

Sur inscription : reservesnaturelles-animation@strasbourg.eu

LE 5^e LIEU

Le 5^e Lieu est un espace ouvert à tous-tes pour permettre de (re)découvrir la Ville de Strasbourg à travers son patrimoine, son architecture et sa vie culturelle. Ce lieu ressource est ainsi envisagé comme un point de départ invitant à découvrir la ville, son histoire, ses richesses et ses structures culturelles grâce à une offre complète : renseignements et conseils, billetterie spectacles, parcours d'exposition, programmation culturelle et éducative, point de vente de produits culturels.

STRASBOURG, VILLE D'ART ET D'HISTOIRE

Strasbourg s'est vu décerner le label Ville d'art et d'histoire par le ministère de la Culture en novembre 2013. Dans ce cadre, la Ville met en œuvre des actions de sensibilisation au patrimoine, à l'architecture et au paysage auprès de tous les publics. Le projet prévoit la diffusion d'outils de médiation et de découverte, l'organisation d'animations, de visites, d'ateliers pédagogiques et de conférences. Les « Rendez-vous », programmation culturelle dans le cadre du label, vous invitent également toute l'année à la découverte de Strasbourg.

GRANDE-ÎLE ET NEUSTADT SUR LA LISTE DU PATRIMOINE MONDIAL DE L'UNESCO

L'inscription sur la liste du patrimoine mondial de la Grande-Île en 1988 puis en 2017 l'inscription du bien étendu sur la liste du patrimoine mondial nous rappellent que l'ensemble urbain formé par la Grande-Île et la Neustadt incarne l'histoire bimillénaire de Strasbourg, ville rhénane et européenne. Son architecture et son urbanisme, véritables empreintes de l'histoire, témoignent de la dimension

européenne de Strasbourg et de la force du lien qui scelle le destin commun des identités française et germanique.

LE LABEL DU PATRIMOINE EUROPÉEN

Le label est destiné à attirer l'attention sur des sites ayant joué un rôle essentiel dans l'histoire, la culture et le développement de l'Union européenne et de l'Europe, et à mettre en lumière leur dimension européenne par des activités d'information et d'éducation. L'objectif est le renforcement d'un sentiment d'appartenance des citoyens, en particulier des jeunes, aux valeurs européennes. Le quartier européen de Strasbourg, site urbain qui répond parfaitement aux critères de l'Union européenne, a été labellisé en 2016.

LE PATRIMOINE CULTUREL IMMATÉRIEL DE L'UNESCO

À l'ombre de la cathédrale de Strasbourg, la Fondation de l'Œuvre Notre-Dame, mémoire du monument, consacre quotidiennement ses ressources et ses savoir-faire à la sauvegarde et au rayonnement de l'édifice. En 2020, l'UNESCO a reconnu les savoir-faire de la Fondation et de 17 ateliers d'Europe en inscrivant sur le Registre des bonnes pratiques de sauvegarde du Patrimoine culturel immatériel les « Techniques artisanales et les pratiques coutumières des ateliers de cathédrales, ou Bauhütten, en Europe : savoir-faire, transmission, développement des savoirs, innovation ».



CRÉDITS

Les Journées européennes du patrimoine sont organisées par le ministère de la Culture.

L'ensemble des événements est consultable sur : journeesdupatrimoine.culture.gouv.fr

p. 17 : Jérôme Dorkel, Ville et Eurométropole de Strasbourg

Visuel national :
Jean-Baptiste Berthezène et Félix Demargne

Conception du programme :
Agence SPREY

Ce programme a été établi à partir des données fournies par la DRAC Grand Est le 31 juillet 2023. Certains événements peuvent avoir été mis à jour depuis.

Le programme complet (modalités, liens d'inscription, etc.) est consultable sur : journeesdupatrimoine.culture.gouv.fr.

Toute manifestation est soumise à l'évolution du contexte sanitaire. Le respect des gestes barrières et le port du masque peuvent être recommandés pour certaines manifestations.

Dans le cadre du plan VIGIPIRATE, certains contrôles pourront être effectués.

Tous les événements avec inscription sont soumis à réservation obligatoire.

Document réalisé par le 5^e Lieu / Service Action culturelle / Direction de la Culture.



VILLE ET EUROMÉTROPOLE
DE STRASBOURG
1 PARC DE L'ÉTOILE
67076 STRASBOURG CEDEX

WWW.STRASBOURG.EU/JEP

